

FICHA DEL CATALOGO DE BIENES CULTURALES PROTEGIDOS

Nº DEL CATALOGO [AR.010]

DENOMINACION DEL BIEN:

Iglesia de Santa Maria

SITUADO EN PLANO ESCALA 1:5.000 Nº|188.73|

REFERENCIA PLANO:..... [ 10]

LUGAR:Pacios

PARROQUIA:FARAMONTAOS (Sta Maria)

TIPO DE BIEN:

ARQUITECTURA RELIGIOSA [X]

ARQUITECTURA CIVIL [ ]

CONJUNTO RURAL [ ]

DESCRIPCION:

Templo del siglo XVIII.Posee casa rectoral deshabitada.  
(Ficha AC.007)

PROTECCION ESTABLECIDA:

INTEGRAL [X]

NO INTEGRAL [ ]

OBRAS AUTORIZABLES:

CONSERVACION [X]

RESTAURACION [X]

CONSOLIDACION [X]

REHABILITACION [X]

REESTRUCTURACION [ ]

ADICION DE PLANTAS [ ]

OBJETIVOS DE PROTECCION:

Protección y conservación del edificio y de su entorno  
en el que se situa la casa rectoral

OBSERVACIONES:

Ficha Casa Rectoral anexa

INFORMACION ANEXA:

FOTOGRAFIAS [X]

PLANOS [ ]

BIBLIOGRAFIA:

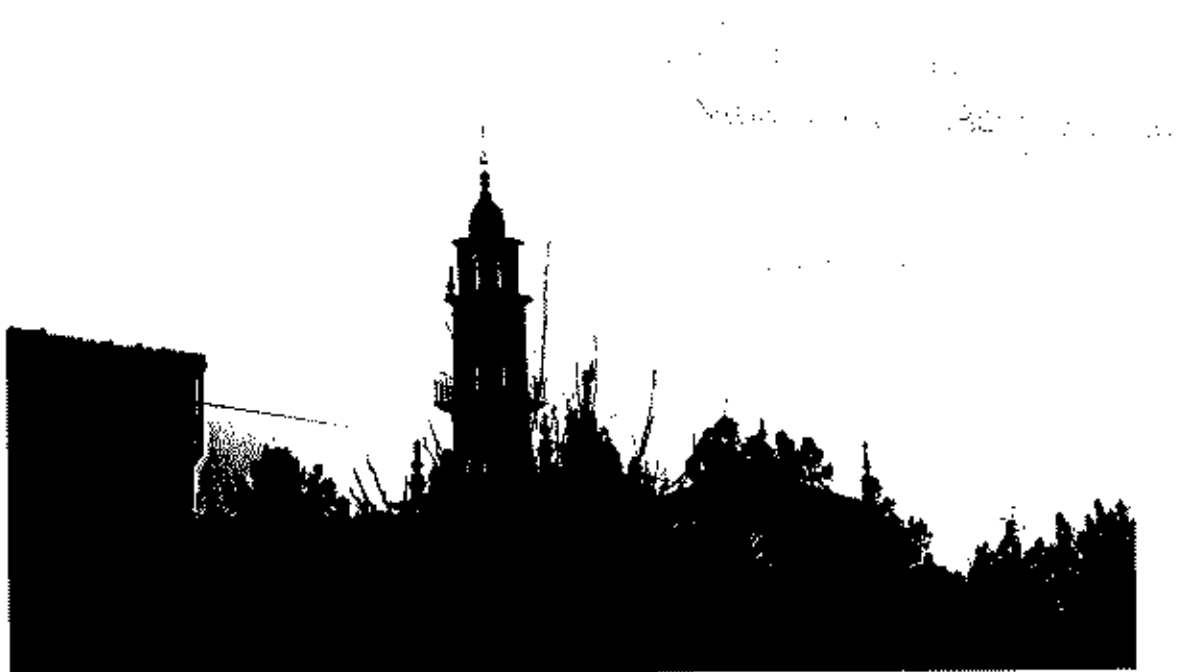
-Guia de la Diócesis de Orense/J.C.Fernandez Otero  
-Fichas C.Cultura

1. The first image shows a silhouette of a church tower on a hillside, surrounded by trees, against a bright sky.

2. The second image shows a silhouette of a church tower on a hillside, surrounded by trees, against a bright sky.



3. The third image shows a silhouette of a church tower on a hillside, surrounded by trees, against a bright sky.



FICHA DEL CATALOGO DE BIENES CULTURALES PROTEGIDOS

Nº DEL CATALOGO [AR.011]

DENOMINACION DEL BIEN:

Capilla de N.Sra de los Dolores

SITUADO EN PLANO ESCALA 1:5.000 Nº[188.63]

REFERENCIA PLANO:..... [ 11]

LUGAR:Eiradela

PARROQUIA:FARAMONTAOS (Sta Maria)

TIPO DE BIEN:

ARQUITECTURA RELIGIOSA [X]

ARQUITECTURA CIVIL [ ]

CONJUNTO RURAL [ ]

DESCRIPCION:

Capilla rectangular con espadaña central y con un espacio de atrio cubierto en su frente.

PROTECCION ESTABLECIDA:

INTEGRAL [X]

NO INTEGRAL [ ]

OBRAS AUTORIZABLES:

CONSERVACION [X]

RESTAURACION [X]

CONSOLIDACION [X]

REHABILITACION [X]

REESTRUCTURACION [ ]

ADICION DE PLANTAS [ ]

OBJETIVOS DE PROTECCION:

Protección y conservación del edificio y de su entorno en el que se situa un valioso conjunto de elementos y espacios

OBSERVACIONES:

INFORMACION ANEXA:

FOTOGRAFIAS [X]

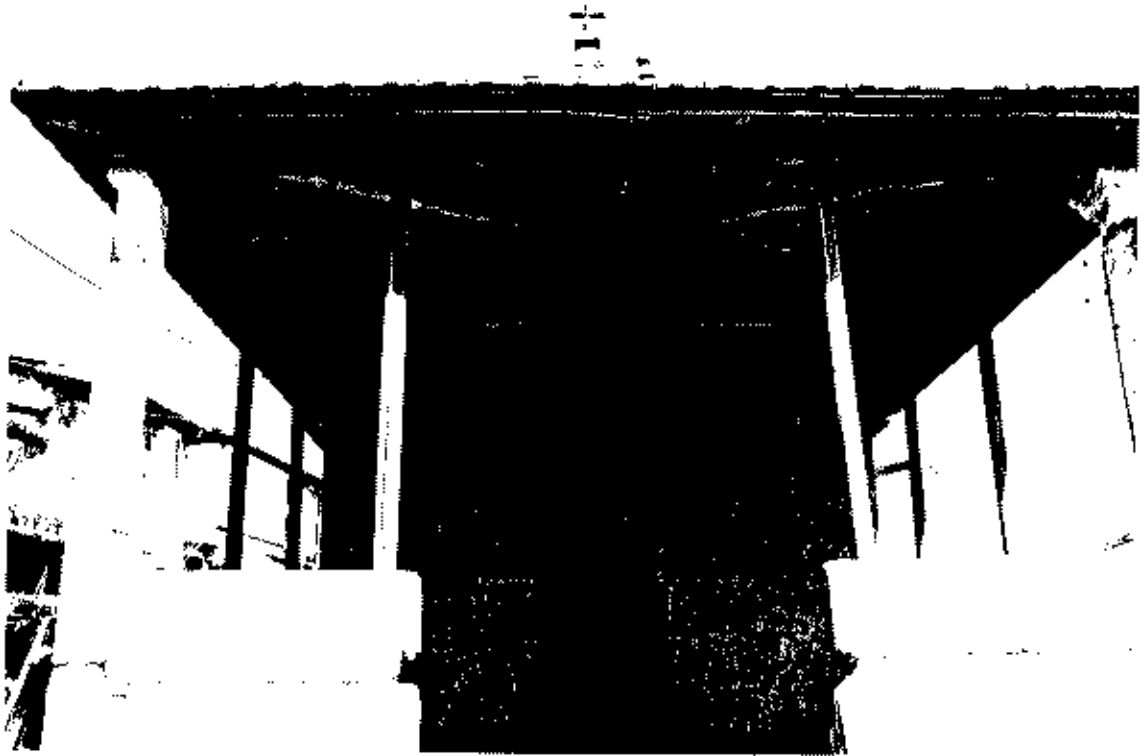
PLANOS [ ]

BIBLIOGRAFIA:

-Guia de la Diócesis de Orense/J.C.Fernandez Otero

FICHA DEL CATALOGO DE BIENES CULTURALES PROTEGIDOS

INFORMACION GRAFICA COMPLEMENTARIA



Escuela Insular de Maestros, Pinar del Río  
Escuela de Artes y Oficios, Calle 14 de Julio

FICHA DEL CATALOGO DE BIENES CULTURALES PROTEGIDOS

Nº DEL CATALOGO [AR.012]

DENOMINACION DEL BIEN:

Iglesia parroquial de San Salvador

SITUADO EN PLANO ESCALA 1:5.000 Nº[188.74]

REFERENCIA PLANO:..... [ 12]

LUGAR:Eirexa,A

PARROQUIA:LOÑA DO MONTE (San Salvador)

TIPO DE BIEN:

ARQUITECTURA RELIGIOSA [X]

ARQUITECTURA CIVIL [ ]

CONJUNTO RURAL [ ]

DESCRIPCION:

Templo del siglo XVIII.Posee cementerio y Casa Rectoral deshabitada.

PROTECCION ESTABLECIDA:

INTEGRAL [X]

Nº INTEGRAL [ ]

OBRAS AUTORIZABLES:

CONSERVACION [X]

RESTAURACION [X]

CONSOLIDACION [X]

REHABILITACION [X]

REESTRUCTURACION [ ]

ADICION DE PLANTAS [ ]

OBJETIVOS DE PROTECCION:

Protección y conservación del edificio y de su entorno en el que se situa el cementerio y la casa rectoral

OBSERVACIONES:

Ficha de la Casa Rectoral anexa

INFORMACION ANEXA:

FOTOGRAFIAS [X]

PLANOS [ ]

BIBLIOGRAFIA:

-Guia de la Diócesis de Orense/J.C.Fernandez Otero



SELLERÍA DE CULTURA E XUVENTUDE  
ón Xeral do Patrimonio histórico e documental  
do co Colexio Oficial de Arquitectos de Galicia

**RECTORAL DE LOÑA DO MONTE. S. SALVADOR**  
**LOÑA DO MONTE. NOGUEIRA DE RAMUIN**  
**OURENSE**

CP 32.160

4. Autorresadago

5. Época de construción APROX. 200 ANOS

6. Estado actual DESHABITADA

7. Restauracións efectuadas NINGUNHA

8. Estado de conservación MALO

9. Protección existente NINGUNHA

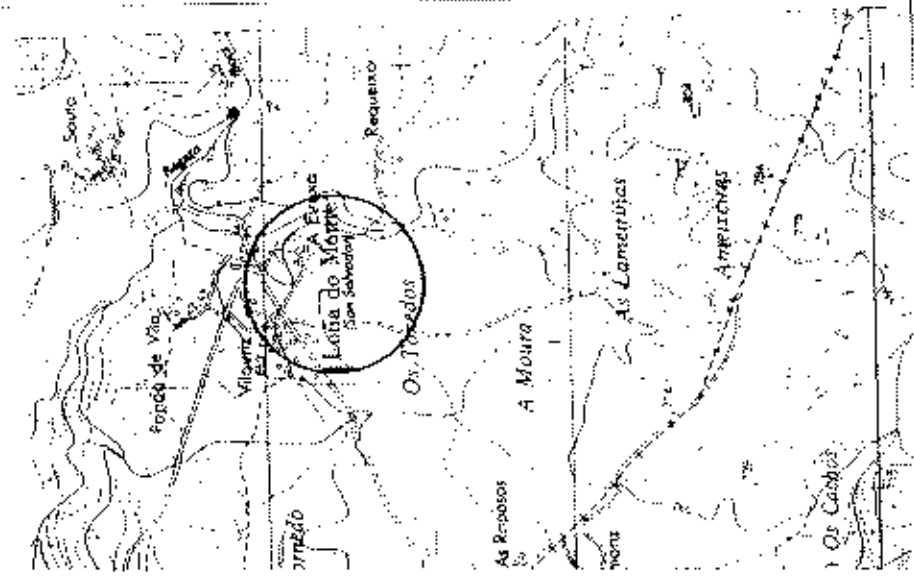
10. Documentación presentada

PLANO SITU  
FOTOS

11. Plano de situación

12. Croquis das plantas

13. Fotografía



14. Autor da foto

SAMPIL  
QUIROGA  
FOMECA

**ACCESOS**

**IMPACTOS**

INMOBLES

Non hai

INSTALACIÓNS XERAIS

ARBOREDO E VEGETACIÓN

Non hai

VÍAS DE TRÁFICO

Rúa asfaltada

TERREO, MODIFICACIÓNS

CANLES E ACUÍFEROS

Pozo

OUTROS

Asilo Municipal de Nogueira de Ramuín

**INMOBLE**

**ESTADO DE CONSERVACIÓN**

B D M R U R R

**CIMENTACIÓN**

**ESTRUCTURA VERTICAL**

MURO CONTINENTE

De pedra

MURO PUNTEADO

De tres pilares de pedra e un de ferro no extremo da entrada

**ESTRUCTURA HORIZONTAL**

BORNA DOS

De madeira

BÓVEDAS

**CUBERTA**

ENTRADA DE ÁGUA

De madeira

CUBERTOS

Teito curvo

MEZCAL CORONA

Madeira

**ORNAMENTACIÓN**

**INTERIOR**

DIVISIÓNS

3 ladrillo e pedra e tres portas galegas de aluminado

PAVIMENTOS

Madeira e pedra

REVESTIMENTOS

De cal

**CARPINTERÍA**

EXTERIOR

De cal

INTERIOR

De madeira

**INSTALACIÓNS**

PONTANERÍA

Si

SANEAMENTO

Si

ELECTRICIDADE

Si

CALORIFICACIÓN

Non

B = BOA  
D = DEGRADADA  
M = MALA  
R = BUENA PARCIAL  
L = BUENA LOCAL  
R = RENDOSA





FICHA DEL CATALOGO DE BIENES CULTURALES PROTEGIDOS

Nº DEL CATALOGO [AR.013]

DENOMINACION DEL BIEN:

Capilla de Nta Sra do Monte

SITUADO EN PLANO ESCALA 1:5.000 Nº[188.75]

REFERENCIA PLANO:..... [ 13]

LUGAR:

PARROQUIA:LOÑA DO MONTE (San Salvador)

TIPO DE BIEN:

ARQUITECTURA RELIGIOSA [X]

ARQUITECTURA CIVIL [ ]

CONJUNTO RURAL [ ]

DESCRIPCION:

Capilla de planta rectangular, con atrio exterior cerrado por muro bajo de cantería. Existe una edificación abandonada en su proximidad.

PROTECCION ESTABLECIDA:

INTEGRAL [X]

NO INTEGRAL [ ]

OBRAS AUTORIZABLES:

CONSERVACION [X]

RESTAURACION [X]

CONSOLIDACION [X]

REHABILITACION [X]

REESTRUCTURACION [ ]

ADICION DE PLANTAS [ ]

OBJETIVOS DE PROTECCION:

Protección y conservación del edificio y de su entorno en el que se sitúa un amplio espacio para romerías

OBSERVACIONES:

INFORMACION ANEXA:

FOTOGRAFIAS [X]

PLANOS [ ]

BIBLIOGRAFIA:

-Guia de la Diócesis de Orense/J.C.Fernandez Otero

1870  
1871  
1872  
1873  
1874  
1875  
1876  
1877  
1878  
1879  
1880  
1881  
1882  
1883  
1884  
1885  
1886  
1887  
1888  
1889  
1890  
1891  
1892  
1893  
1894  
1895  
1896  
1897  
1898  
1899  
1900



FICHA DEL CATALOGO DE BIENES CULTURALES PROTEGIDOS

Nº DEL CATALOGO [AR.014]

DENOMINACION DEL BIEN:

Iglesia de Santa Baia

SITUADO EN PLANO ESCALA 1:5.000 Nº[188.54]

REFERENCIA PLANO:..... [ 14]

LUGAR:Luintra

PARROQUIA:LUINTRA

TIPO DE BIEN:

ARQUITECTURA RELIGIOSA [X]

ARQUITECTURA CIVIL [ ]

CONJUNTO RURAL [ ]

DESCRIPCION:

Templo de construcción reciente.

PROTECCION ESTABLECIDA:

INTEGRAL [ ]

NO INTEGRAL [X]

OBRAS AUTORIZABLES:

CONSERVACION [X]

RESTAURACION [X]

CONSOLIDACION [X]

REHABILITACION [X]

REESTRUCTURACION [X]

ADICION DE PLANTAS [ ]

OBJETIVOS DE PROTECCION:

Conservación del edificio y de su entorno.

OBSERVACIONES:

INFORMACION ANEXA:

FOTOGRAFIAS [X]

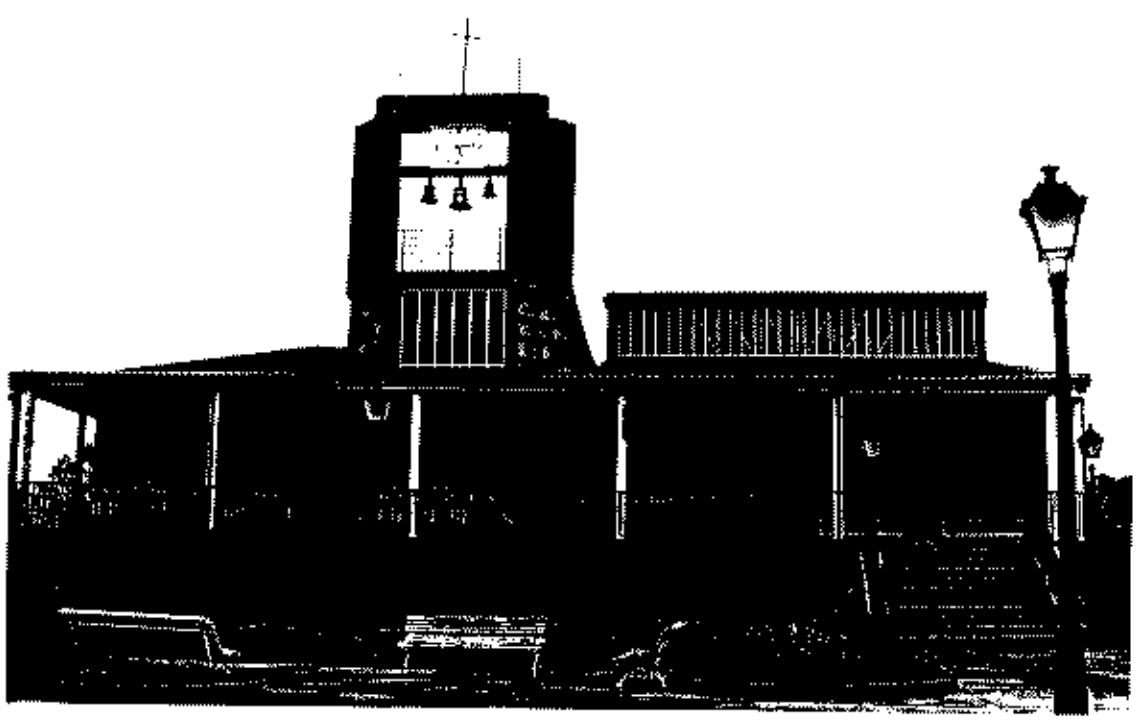
PLANOS [ ]

BIBLIOGRAFIA:

-Guía de la Diócesis de Orense/J.C.Fernandez Otero

ST. JOHN'S CHURCH, 1950, BY FRANK GEHRY, PHOENIX, ARIZONA

PHOTOGRAPH BY JAMES H. HARRIS, PHOENIX, ARIZONA



ST. JOHN'S CHURCH, 1950, BY FRANK GEHRY, PHOENIX, ARIZONA

FICHA DEL CATALOGO DE BIENES CULTURALES PROTEGIDOS

Nº DEL CATALOGO [AR.015]

DENOMINACION DEL BIEN:

Capilla de Luintra

SITUADO EN PLANO ESCALA 1:5.000 Nº[188.54]

REFERENCIA PLANO:..... [ 15]

LUGAR:Luintra

PARROQUIA:LUINTRA

TIPO DE BIEN:

ARQUITECTURA RELIGIOSA [X]

ARQUITECTURA CIVIL [ ]

CONJUNTO RURAL [ ]

DESCRIPCION:

Sencilla capilla de piedra con espadaña central

PROTECCION ESTABLECIDA:

INTEGRAL [X]

NO INTEGRAL [ ]

OBRAS AUTORIZABLES:

CONSERVACION [X]

RESTAURACION [X]

CONSOLIDACION [X]

REHABILITACION [X]

REESTRUCTURACION [ ]

ADICION DE PLANTAS [ ]

OBJETIVOS DE PROTECCION:

Protección y conservación del edificio y de su entorno

OBSERVACIONES:

INFORMACION ANEXA:

FOTOGRAFIAS [X]

PLANOS [ ]

BIBLIOGRAFIA:

-Guía de la Diócesis de Orense/J.C.Fernandez Otero

FICHA DEL CATALOGO DE BIENES CULTURALES PROTEGIDOS

INFORMACION GRAFICA COMPLEMENTARIA



FICHA DEL CATALOGO DE BIENES CULTURALES PROTEGIDOS

Nº DEL CATALOGO [AR.016]

DENOMINACION DEL BIEN:

Iglesia de San Xoan

SITUADO EN PLANO ESCALA 1:5.000 Nº[188.34]

REFERENCIA PLANO:..... [ 16]

LUGAR:Alcouce

PARROQUIA:MOURA (San Juan)

TIPO DE BIEN:

ARQUITECTURA RELIGIOSA [X]

ARQUITECTURA CIVIL [ ]

CONJUNTO RURAL [ ]

DESCRIPCION:

Templo reconstruido en el siglo XX.Posee Casa Rectoral.  
(Ficha AC.008)

PROTECCION ESTABLECIDA:

INTEGRAL [X]

NO INTEGRAL [ ]

OBRAS AUTORIZABLES:

CONSERVACION [X]

RESTAURACION [X]

CONSOLIDACION [X]

REHABILITACION [X]

REESTRUCTURACION [ ]

ADICION DE PLANTAS [ ]

OBJETIVOS DE PROTECCION:

Protección y conservación del edificio y de su entorno, en el que se situa la casa rectoral

OBSERVACIONES:

INFORMACION ANEXA:

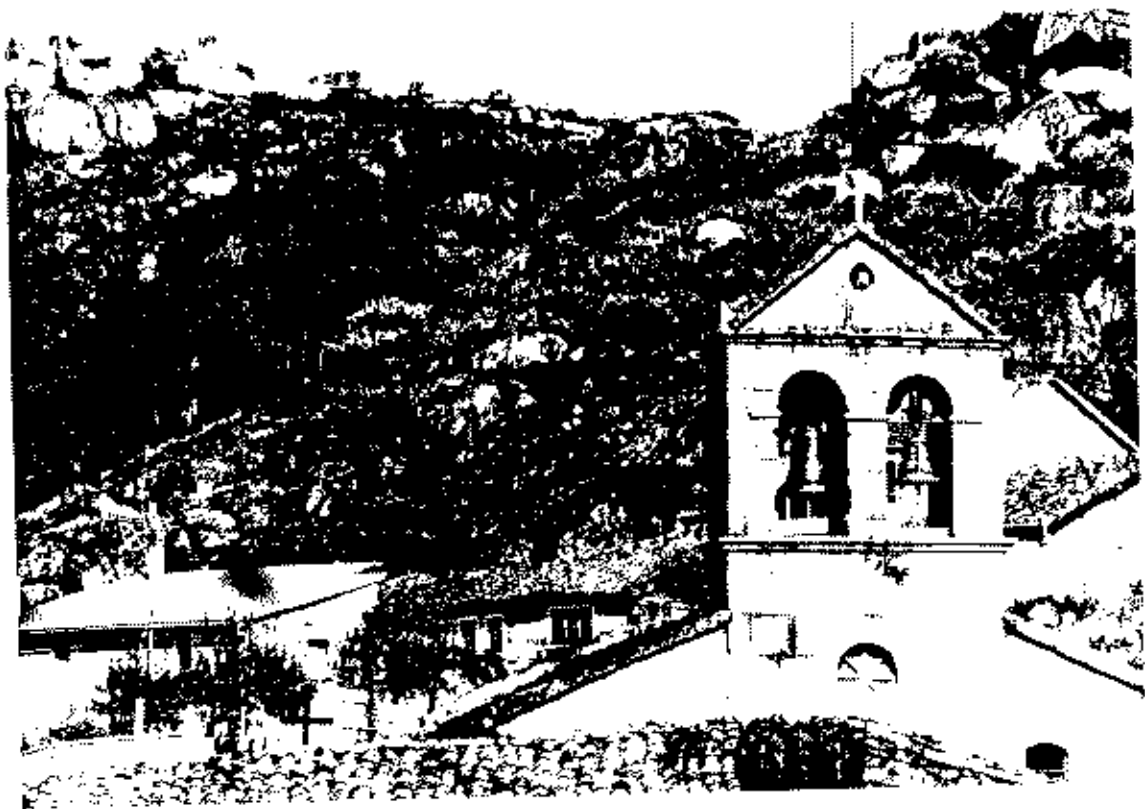
FOTOGRAFIAS [X]

PLANOS [ ]

BIBLIOGRAFIA:

-Guia de la Diócesis de Orense/J.C.Fernandez Otero  
-Fichas C.Cultura





FICHA DEL CATALOGO DE BIENES CULTURALES PROTEGIDOS

Nº DEL CATALOGO [AR.012]

DENOMINACION DEL BIEN:

Iglesia parroquial de San Salvador

SITUADO EN PLANO ESCALA 1:5.000 Nº[188.74]

REFERENCIA PLANO:..... [ 12]

LUGAR:Eirexa,A

PARROQUIA:LOÑA DO MONTE (San Salvador)

TIPO DE BIEN:

ARQUITECTURA RELIGIOSA [X]

ARQUITECTURA CIVIL [ ]

CONJUNTO RURAL [ ]

DESCRIPCION:

Templo del siglo XVIII.Posee cementerio y Casa Rectoral deshabitada.

PROTECCION ESTABLECIDA:

INTEGRAL [X]

Nº INTEGRAL [ ]

OBRAS AUTORIZABLES:

CONSERVACION [X]

RESTAURACION [X]

CONSOLIDACION [X]

REHABILITACION [X]

REESTRUCTURACION [ ]

ADICION DE PLANTAS [ ]

OBJETIVOS DE PROTECCION:

Protección y conservación del edificio y de su entorno en el que se situa el cementerio y la casa rectoral

OBSERVACIONES:

Ficha de la Casa Rectoral anexa

INFORMACION ANEXA:

FOTOGRAFIAS [X]

PLANOS [ ]

BIBLIOGRAFIA:

-Guia de la Diócesis de Orense/J.C.Fernandez Otero



SELLERÍA DE CULTURA E XUVENTUDE  
ón Xeral do Patrimonio histórico e documental  
do co Colexio Oficial de Arquitectos de Galicia

**RECTORAL DE LOÑA DO MONTE. S. SALVADOR**  
**LOÑA DO MONTE. NOGUEIRA DE RAMUIN**  
**OURENSE**

CP 32.160

Realización: 4. Arquitecto/a: **TERRA DE AGUIAR** Tel. -

Estado actual: 5. Época de construción: **APROX. 200 ANOS**

Restauracións efectuadas: **NINGUNHA**

Estado de conservación: **MALO**

Protección existente: **NINGUNHA**

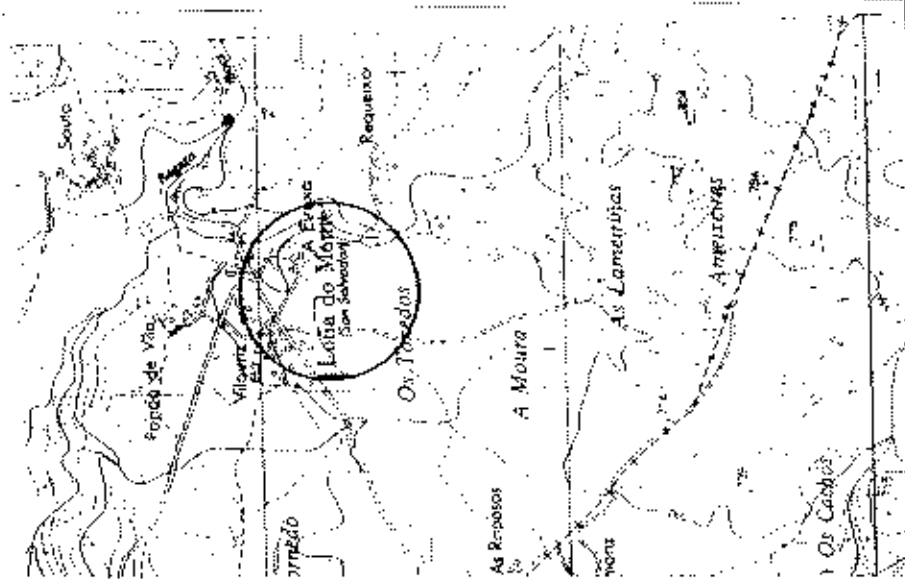
13. Documentación presentada

PLANO SITU  
FOTOS

11 Croquis das plantas

2 Fotografía

Plano de situación



14. Autores da foto

SAMPIL  
QUIROGA  
FOMECA

**ACCESOS**

**IMPACTOS**

INMOBLES
INSTALACIÓNS XERAIS
ARBOREDO E VEGETACIÓ
VÍAS DE TRÁFICO
TERREO, MODIFICACIÓNS
CANLES E ACUÍFEROS
OUTROS

Non hai  
Non hai  
Rúa asfaltada  
Pozo

PROTECCIÓN DE BENS CULTURAIS  
 Regulamento do Patrimonio Cultural Galego  
 Artigo 10.º - Bens de Interese Cultural  
 Nogueira de Ramuín, 30 de setembro de 2011  
 ASÍLO MUNICIPAL DE Nogueira de Ramuín

**INMOBLE**

**ESTADO DE CONSERVACIÓN**

B D M R U R R

<b>CIMENTACIÓN</b>			<input type="checkbox"/>
<b>ESTRUCTURA VERTICAL</b>	ARNO CONTINUA	De pedra	<input checked="" type="checkbox"/>
	ARNO PUNTEADO	De pedras de pedra e que de fadrillo no habemos da entrada	<input checked="" type="checkbox"/>
<b>ESTRUCTURA HORIZONTAL</b>	BORRADOS	De madeira	<input checked="" type="checkbox"/>
	BÓVEDAS		<input type="checkbox"/>
<b>CUBERTA</b>	ENTRANCAS	De madeira	<input checked="" type="checkbox"/>
	CUBERTOS	Teita curva	<input type="checkbox"/>
	MEZCAL CORONA	Madeira	<input checked="" type="checkbox"/>
<b>ORNAMENTACIÓN</b>		Non hai	<input type="checkbox"/>
<b>INTERIOR</b>	DIVISIÓNS	Fadrillo e pedra e tres unha galería de alomado	<input checked="" type="checkbox"/>
	PAVIMENTOS	Madeira e pedra	<input checked="" type="checkbox"/>
	REVESTIMENTOS	De cal	<input checked="" type="checkbox"/>
<b>CARPINTERÍA</b>	EXTERIOR	De cal	<input checked="" type="checkbox"/>
	INTERIOR	De madeira	<input checked="" type="checkbox"/>
<b>INSTALACIÓNS</b>	PONTANERÍA	Si	<input checked="" type="checkbox"/>
	SANEAMENTO	Si	<input checked="" type="checkbox"/>
	ELECTRICIDADE	Si	<input checked="" type="checkbox"/>
	CALORIFICACIÓNS	Non	<input type="checkbox"/>

B = BO  
 D = DEGRADADO  
 M = MALO  
 R = BUENA PARTE  
 U = BUENA TOTAL  
 R = BONDOS

**INFORMACIÓN COMPLEMENTARIA**

**DATOS HISTÓRICOS**

Non hai datos históricos reseñables sobre a súa importancia histórica

**RESEÑA ARQUITECTÓNICA**

Casa habitada polo cura e integrada no entramado urbano do lugar

O edificio está levantado con muros de mampostería ; posúe un muro traseiro que encerra un amplo terreno.

Na fachada hai unha portada que dá paso a un patio interior onde mira o corredor aberto.

O exterior da casa ofrece un aspecto remozado froito das melloras , pero non se observan importantes agresións

**REFERENCIA BIBLIOGRÁFICA E DOCUMENTAL**

- "Historia do Povo Galego" - Tomo 10 - Espasa Calpe  
 - "Historia do Povo Galego" - Tomo 11 - Espasa Calpe  
 - "Historia do Povo Galego" - Tomo 12 - Espasa Calpe  
 - "Historia do Povo Galego" - Tomo 13 - Espasa Calpe  
 - "Historia do Povo Galego" - Tomo 14 - Espasa Calpe  
 - "Historia do Povo Galego" - Tomo 15 - Espasa Calpe  
 - "Historia do Povo Galego" - Tomo 16 - Espasa Calpe  
 - "Historia do Povo Galego" - Tomo 17 - Espasa Calpe  
 - "Historia do Povo Galego" - Tomo 18 - Espasa Calpe  
 - "Historia do Povo Galego" - Tomo 19 - Espasa Calpe  
 - "Historia do Povo Galego" - Tomo 20 - Espasa Calpe  
 - "Historia do Povo Galego" - Tomo 21 - Espasa Calpe  
 - "Historia do Povo Galego" - Tomo 22 - Espasa Calpe  
 - "Historia do Povo Galego" - Tomo 23 - Espasa Calpe  
 - "Historia do Povo Galego" - Tomo 24 - Espasa Calpe  
 - "Historia do Povo Galego" - Tomo 25 - Espasa Calpe  
 - "Historia do Povo Galego" - Tomo 26 - Espasa Calpe  
 - "Historia do Povo Galego" - Tomo 27 - Espasa Calpe  
 - "Historia do Povo Galego" - Tomo 28 - Espasa Calpe  
 - "Historia do Povo Galego" - Tomo 29 - Espasa Calpe  
 - "Historia do Povo Galego" - Tomo 30 - Espasa Calpe  
 - "Historia do Povo Galego" - Tomo 31 - Espasa Calpe  
 - "Historia do Povo Galego" - Tomo 32 - Espasa Calpe  
 - "Historia do Povo Galego" - Tomo 33 - Espasa Calpe  
 - "Historia do Povo Galego" - Tomo 34 - Espasa Calpe  
 - "Historia do Povo Galego" - Tomo 35 - Espasa Calpe  
 - "Historia do Povo Galego" - Tomo 36 - Espasa Calpe  
 - "Historia do Povo Galego" - Tomo 37 - Espasa Calpe  
 - "Historia do Povo Galego" - Tomo 38 - Espasa Calpe  
 - "Historia do Povo Galego" - Tomo 39 - Espasa Calpe  
 - "Historia do Povo Galego" - Tomo 40 - Espasa Calpe  
 - "Historia do Povo Galego" - Tomo 41 - Espasa Calpe  
 - "Historia do Povo Galego" - Tomo 42 - Espasa Calpe  
 - "Historia do Povo Galego" - Tomo 43 - Espasa Calpe  
 - "Historia do Povo Galego" - Tomo 44 - Espasa Calpe  
 - "Historia do Povo Galego" - Tomo 45 - Espasa Calpe  
 - "Historia do Povo Galego" - Tomo 46 - Espasa Calpe  
 - "Historia do Povo Galego" - Tomo 47 - Espasa Calpe  
 - "Historia do Povo Galego" - Tomo 48 - Espasa Calpe  
 - "Historia do Povo Galego" - Tomo 49 - Espasa Calpe  
 - "Historia do Povo Galego" - Tomo 50 - Espasa Calpe  
 - "Historia do Povo Galego" - Tomo 51 - Espasa Calpe  
 - "Historia do Povo Galego" - Tomo 52 - Espasa Calpe  
 - "Historia do Povo Galego" - Tomo 53 - Espasa Calpe  
 - "Historia do Povo Galego" - Tomo 54 - Espasa Calpe  
 - "Historia do Povo Galego" - Tomo 55 - Espasa Calpe  
 - "Historia do Povo Galego" - Tomo 56 - Espasa Calpe  
 - "Historia do Povo Galego" - Tomo 57 - Espasa Calpe  
 - "Historia do Povo Galego" - Tomo 58 - Espasa Calpe  
 - "Historia do Povo Galego" - Tomo 59 - Espasa Calpe  
 - "Historia do Povo Galego" - Tomo 60 - Espasa Calpe  
 - "Historia do Povo Galego" - Tomo 61 - Espasa Calpe  
 - "Historia do Povo Galego" - Tomo 62 - Espasa Calpe  
 - "Historia do Povo Galego" - Tomo 63 - Espasa Calpe  
 - "Historia do Povo Galego" - Tomo 64 - Espasa Calpe  
 - "Historia do Povo Galego" - Tomo 65 - Espasa Calpe  
 - "Historia do Povo Galego" - Tomo 66 - Espasa Calpe  
 - "Historia do Povo Galego" - Tomo 67 - Espasa Calpe  
 - "Historia do Povo Galego" - Tomo 68 - Espasa Calpe  
 - "Historia do Povo Galego" - Tomo 69 - Espasa Calpe  
 - "Historia do Povo Galego" - Tomo 70 - Espasa Calpe  
 - "Historia do Povo Galego" - Tomo 71 - Espasa Calpe  
 - "Historia do Povo Galego" - Tomo 72 - Espasa Calpe  
 - "Historia do Povo Galego" - Tomo 73 - Espasa Calpe  
 - "Historia do Povo Galego" - Tomo 74 - Espasa Calpe  
 - "Historia do Povo Galego" - Tomo 75 - Espasa Calpe  
 - "Historia do Povo Galego" - Tomo 76 - Espasa Calpe  
 - "Historia do Povo Galego" - Tomo 77 - Espasa Calpe  
 - "Historia do Povo Galego" - Tomo 78 - Espasa Calpe  
 - "Historia do Povo Galego" - Tomo 79 - Espasa Calpe  
 - "Historia do Povo Galego" - Tomo 80 - Espasa Calpe  
 - "Historia do Povo Galego" - Tomo 81 - Espasa Calpe  
 - "Historia do Povo Galego" - Tomo 82 - Espasa Calpe  
 - "Historia do Povo Galego" - Tomo 83 - Espasa Calpe  
 - "Historia do Povo Galego" - Tomo 84 - Espasa Calpe  
 - "Historia do Povo Galego" - Tomo 85 - Espasa Calpe  
 - "Historia do Povo Galego" - Tomo 86 - Espasa Calpe  
 - "Historia do Povo Galego" - Tomo 87 - Espasa Calpe  
 - "Historia do Povo Galego" - Tomo 88 - Espasa Calpe  
 - "Historia do Povo Galego" - Tomo 89 - Espasa Calpe  
 - "Historia do Povo Galego" - Tomo 90 - Espasa Calpe  
 - "Historia do Povo Galego" - Tomo 91 - Espasa Calpe  
 - "Historia do Povo Galego" - Tomo 92 - Espasa Calpe  
 - "Historia do Povo Galego" - Tomo 93 - Espasa Calpe  
 - "Historia do Povo Galego" - Tomo 94 - Espasa Calpe  
 - "Historia do Povo Galego" - Tomo 95 - Espasa Calpe  
 - "Historia do Povo Galego" - Tomo 96 - Espasa Calpe  
 - "Historia do Povo Galego" - Tomo 97 - Espasa Calpe  
 - "Historia do Povo Galego" - Tomo 98 - Espasa Calpe  
 - "Historia do Povo Galego" - Tomo 99 - Espasa Calpe  
 - "Historia do Povo Galego" - Tomo 100 - Espasa Calpe

PROPIEDAD

CLERO

**OBSERVACIÓN**

FICHA DEL CATALOGO DE BIENES CULTURALES PROTEGIDOS

Nº DEL CATALOGO [AR.013]

DENOMINACION DEL BIEN:

Capilla de Nta Sra do Monte

SITUADO EN PLANO ESCALA 1:5.000 Nº[188.75]

REFERENCIA PLANO:..... [ 13]

LUGAR:

PARROQUIA:LOÑA DO MONTE (San Salvador)

TIPO DE BIEN:

ARQUITECTURA RELIGIOSA [X]

ARQUITECTURA CIVIL [ ]

CONJUNTO RURAL [ ]

DESCRIPCION:

Capilla de planta rectangular, con atrio exterior cerrado por muro bajo de cantería. Existe una edificación abandonada en su proximidad.

PROTECCION ESTABLECIDA:

INTEGRAL [X]

NO INTEGRAL [ ]

OBRAS AUTORIZABLES:

CONSERVACION [X]

RESTAURACION [X]

CONSOLIDACION [X]

REHABILITACION [X]

REESTRUCTURACION [ ]

ADICION DE PLANTAS [ ]

OBJETIVOS DE PROTECCION:

Protección y conservación del edificio y de su entorno en el que se sitúa un amplio espacio para romerías

OBSERVACIONES:

INFORMACION ANEXA:

FOTOGRAFIAS [X]

PLANOS [ ]

BIBLIOGRAFIA:

-Guía de la Diócesis de Orense/J.C.Fernandez Otero

1870  
1871  
1872  
1873  
1874  
1875  
1876  
1877  
1878  
1879  
1880  
1881  
1882  
1883  
1884  
1885  
1886  
1887  
1888  
1889  
1890  
1891  
1892  
1893  
1894  
1895  
1896  
1897  
1898  
1899  
1900





FICHA DEL CATALOGO DE BIENES CULTURALES PROTEGIDOS

Nº DEL CATALOGO [AR.014]

DENOMINACION DEL BIEN:

Iglesia de Santa Baia

SITUADO EN PLANO ESCALA 1:5.000 Nº[188.54]

REFERENCIA PLANO:..... [ 14]

LUGAR:Luintra

PARROQUIA:LUINTRA

TIPO DE BIEN:

ARQUITECTURA RELIGIOSA [X]

ARQUITECTURA CIVIL [ ]

CONJUNTO RURAL [ ]

DESCRIPCION:

Templo de construcción reciente.

PROTECCION ESTABLECIDA:

INTEGRAL [ ]

NO INTEGRAL [X]

OBRAS AUTORIZABLES:

CONSERVACION [X]

RESTAURACION [X]

CONSOLIDACION [X]

REHABILITACION [X]

REESTRUCTURACION [X]

ADICION DE PLANTAS [ ]

OBJETIVOS DE PROTECCION:

Conservación del edificio y de su entorno.

OBSERVACIONES:

INFORMACION ANEXA:

FOTOGRAFIAS [X]

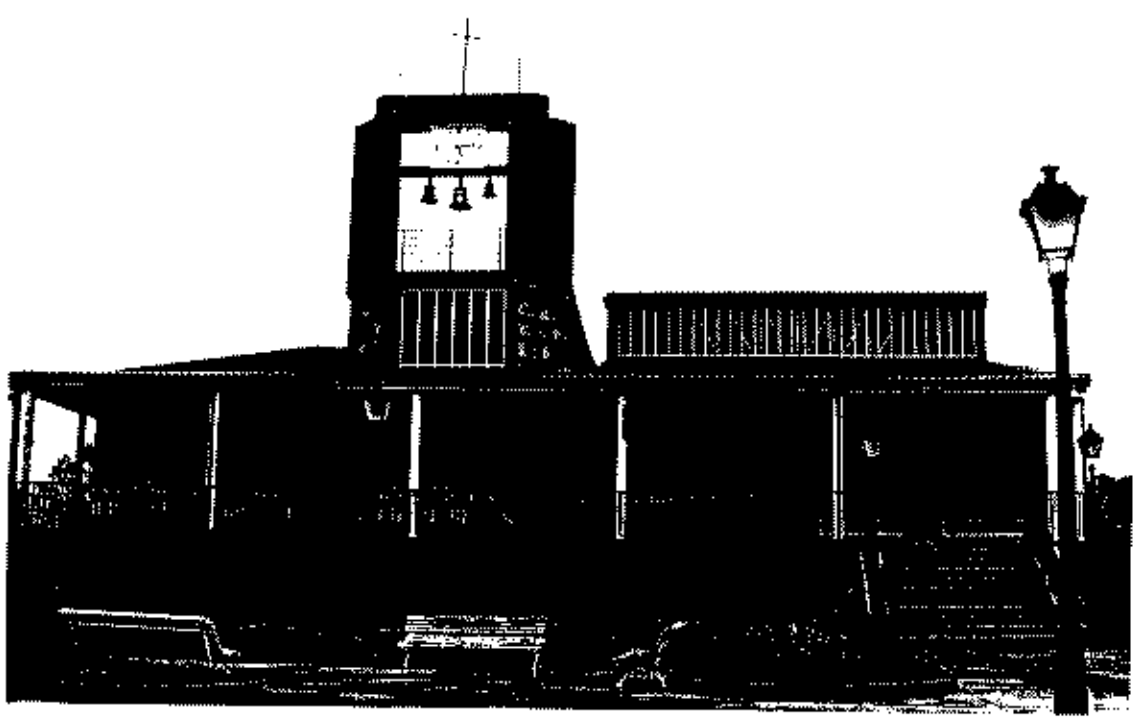
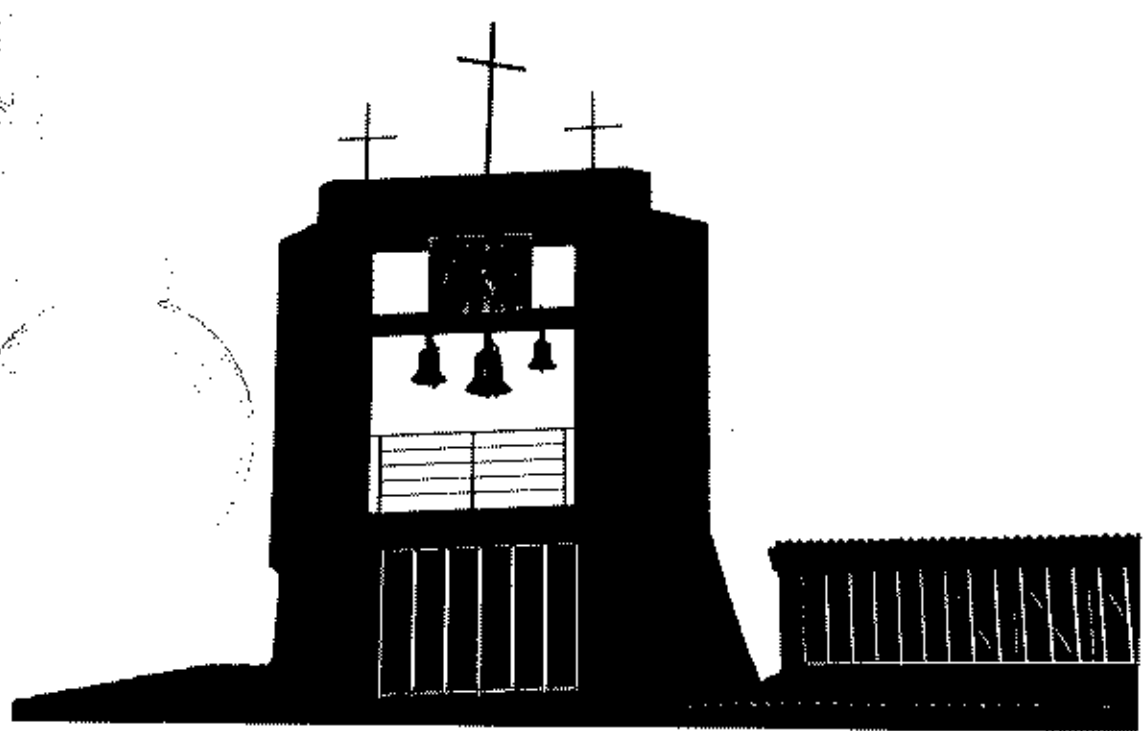
PLANOS [ ]

BIBLIOGRAFIA:

-Guía de la Diócesis de Orense/J.C.Fernandez Otero

ST. JOHN'S CHURCH, NEW YORK

DESIGNED BY FRANK O. GEHRY



FICHA DEL CATALOGO DE BIENES CULTURALES PROTEGIDOS

Nº DEL CATALOGO [AR.015]

DENOMINACION DEL BIEN:

Capilla de Luintra

SITUADO EN PLANO ESCALA 1:5.000 Nº[188.54]

REFERENCIA PLANO:..... [ 15]

LUGAR:Luintra

PARROQUIA:LUINTRA

TIPO DE BIEN:

ARQUITECTURA RELIGIOSA [X]

ARQUITECTURA CIVIL [ ]

CONJUNTO RURAL [ ]

DESCRIPCION:

Sencilla capilla de piedra con espadaña central

PROTECCION ESTABLECIDA:

INTEGRAL [X]

NO INTEGRAL [ ]

OBRAS AUTORIZABLES:

CONSERVACION [X]

RESTAURACION [X]

CONSOLIDACION [X]

REHABILITACION [X]

REESTRUCTURACION [ ]

ADICION DE PLANTAS [ ]

OBJETIVOS DE PROTECCION:

Protección y conservación del edificio y de su entorno

OBSERVACIONES:

INFORMACION ANEXA:

FOTOGRAFIAS [X]

PLANOS [ ]

BIBLIOGRAFIA:

-Guía de la Diócesis de Orense/J.C.Fernandez Otero

FICHA DEL CATALOGO DE BIENES CULTURALES PROTEGIDOS

INFORMACION GRAFICA COMPLEMENTARIA



FICHA DEL CATALOGO DE BIENES CULTURALES PROTEGIDOS

Nº DEL CATALOGO [AR.016]

DENOMINACION DEL BIEN:

Iglesia de San Xoan

SITUADO EN PLANO ESCALA 1:5.000 Nº[188.34]

REFERENCIA PLANO:..... [ 16]

LUGAR:Alcouce

PARROQUIA:MOURA (San Juan)

TIPO DE BIEN:

ARQUITECTURA RELIGIOSA [X]

ARQUITECTURA CIVIL [ ]

CONJUNTO RURAL [ ]

DESCRIPCION:

Templo reconstruido en el siglo XX.Posee Casa Rectoral.  
(Ficha AC.008)

PROTECCION ESTABLECIDA:

INTEGRAL [X]

NO INTEGRAL [ ]

OBRAS AUTORIZABLES:

CONSERVACION [X]

RESTAURACION [X]

CONSOLIDACION [X]

REHABILITACION [X]

REESTRUCTURACION [ ]

ADICION DE PLANTAS [ ]

OBJETIVOS DE PROTECCION:

Protección y conservación del edificio y de su entorno, en el que se situa la casa rectoral

OBSERVACIONES:

INFORMACION ANEXA:

FOTOGRAFIAS [X]

PLANOS [ ]

BIBLIOGRAFIA:

-Guia de la Diócesis de Orense/J.C.Fernandez Otero  
-Fichas C.Cultura

